

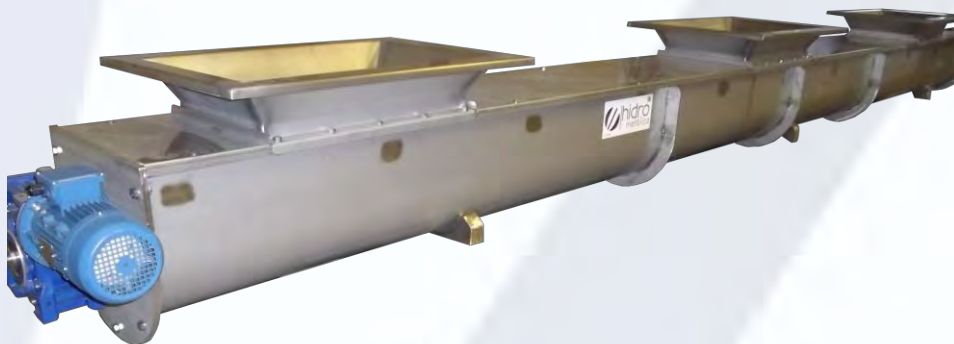
TRANSPORTADOR SINFÍN



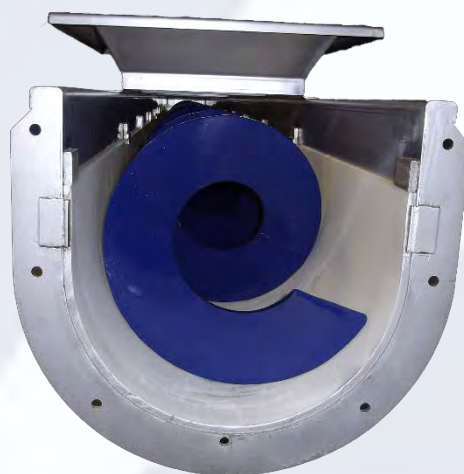
 **hidro**
metálica

TRANSPORTADOR SINFIN

El desarrollo de los tornillos transportadores sinfín HIDROMETÁLICA son el resultado de años de investigación y experiencia culminando en un avanzado ejemplo de revolución en el transporte de materiales secos o mojados. Se trata de un tornillo sin fin construido en aleaciones de acero, laminadas en frío y resistentes al uso; también se construyen en acero inoxidable. Carece de eje central lo que hace imposible su bloqueo y carece de cojinetes de los que preocuparse. Permite el paso de sólidos gruesos para ser transportados con rapidez. En el tornillo Sinfín HIDROMETÁLICA está soportado directamente en un canalón generalmente en forma de U, de acero inoxidable con revestimiento interior de polietileno antidesgaste.



Los materiales transportados no entran directamente en contacto con el motor permitiendo que se realice cualquier operación de mantenimiento fuera de la instalación. Permite una gran flexibilidad en una amplia gama de aplicaciones, al poder ser conectados dos tornillos en ángulo horizontal o con ángulos de inclinación vertical de hasta 40°; para ello tendremos un transportador que puede trabajar empujando y el otro tirando, consiguiendo instalaciones muy compactas en espacios reducidos. Pueden trabajar a pequeñas velocidades con la misma capacidad de transporte que las transportadoras convencionales.

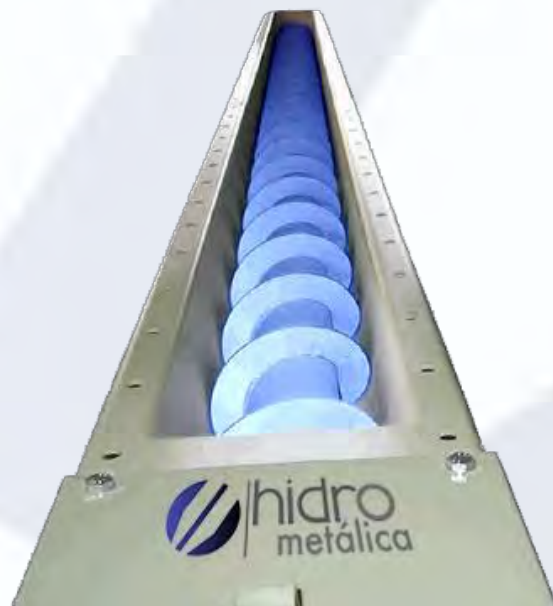


Aplicaciones

- Transporte de rechazos de tamizado y de fangos deshidratados
- Fábricas de pasta de papel
- Industrias agrícolas y de producción de alimentos
- Industrias químicas
- Instalaciones de incineración
- Minería y siderometalurgia
- Industrias del cemento, yeso, vidrio y cerámica
- Plásticos y pinturas
- Madera y aglomerados

VENTAJAS

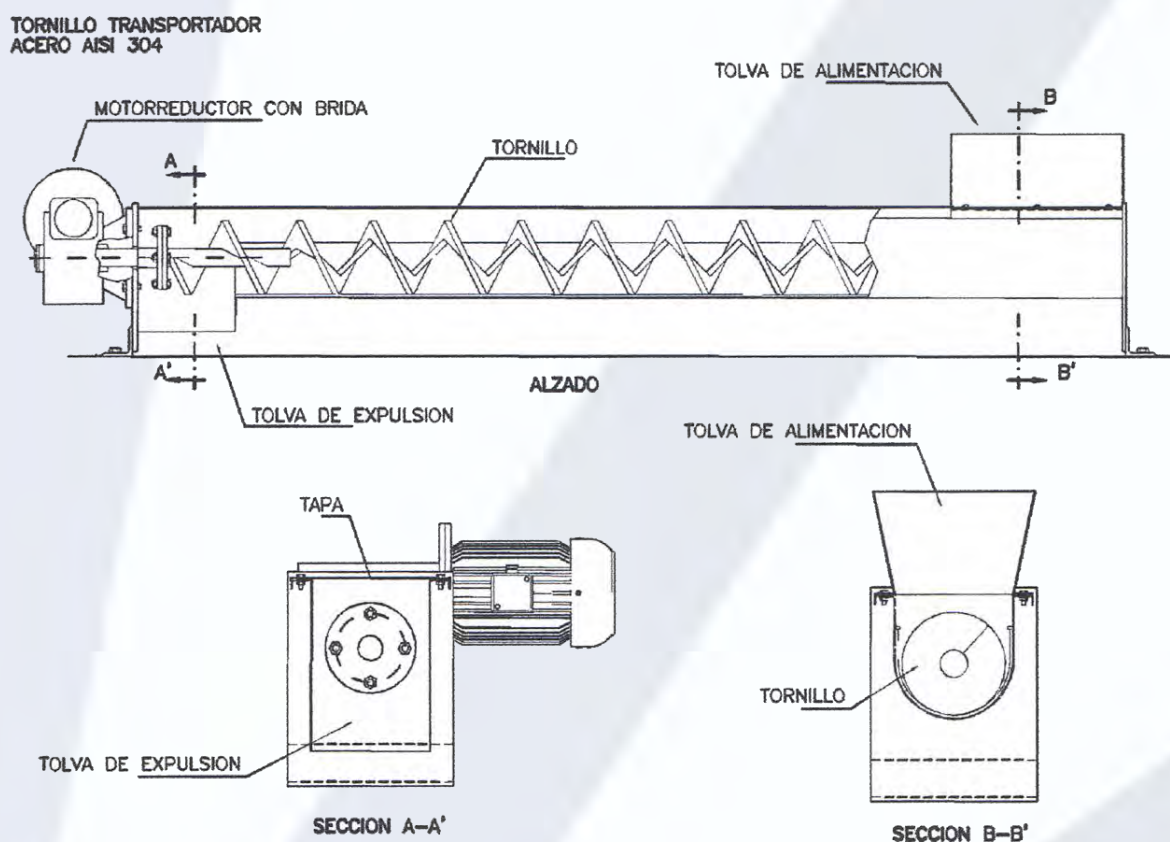
- Utilizable con materias húmedas y fangosas
- Productos semifluidos y viscosos
- Productos fibrosos y que se aglomeran
- Materiales irregulares o que forman bóvedas
- Aquellos casos en que sea necesario o imperativo mantener condiciones higiénicas



Principios de diseño: Transportador sinfín (TRSF)

El transportador sinfín de HIDROMETÁLICA está construido en su conjunto por los siguientes elementos:

- Equipo motriz
- Tolva de carga
- Canal de transporte
- Tornillo sin-fin



EQUIPO MOTRIZ

Compuesto por motorreductor de 220/380 V, 50 Hz de frecuencia, 1450 r.p.m. Protección IP-55, clase E. Transmite el movimiento al tornillo merced a un eje soldado a la espiral con brida de acoplamiento y que se introduce mediante chavetero en el mismo.

TOLVA DE DESCARGA

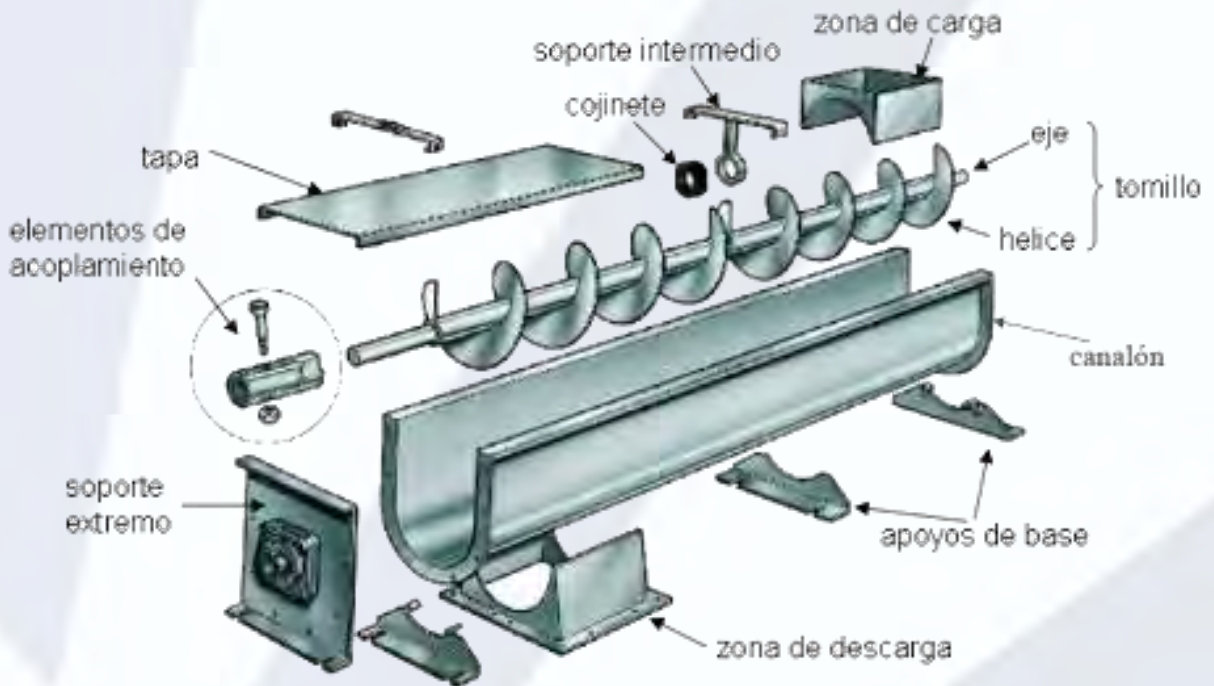
Construida en chapa de acero inoxidable AISI -304 de 2mm de espesor con forma troncocónica y planta rectangular.

CANAL DE TRANSPORTE

Construido en chapa de acero inoxidable AISI-304 de espesor 2/3 mm, en forma de U, con pliegues de refuerzo superior y tapa de cierre del mismo espesor. Interiormente el canal se reviste con forro de polietileno de alta densidad que sirve de apoyo al tornillo sin fin

TORNILLO SIN FÍN

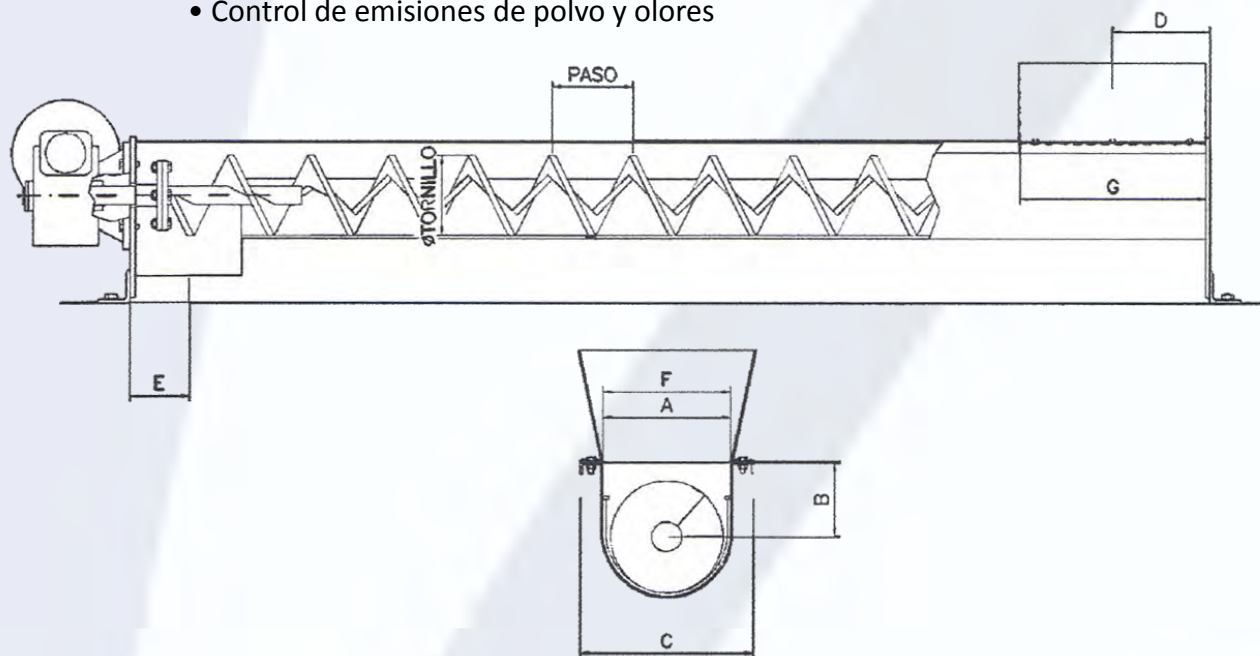
Construido en chapa estirada de acero antidesgaste tratada con decapado y pasivado, de espesor 10 a 30 mm sin eje intermedio (por lo que a estos transportadores se les denomina también de tornillos sin fin a cinta)



Características técnicas: Transportador sinfín (TRSF)

HIDROMETÁLICA fabrica de acuerdo con la normativa de la directriz de la Comunidad Europea “Maquinas 89/395/CEE “, y con sus modificaciones y adiciones según las directivas 91/368 y 93/44, una gran variedad de TORNILLOS TRANSPORTADORES SIN FIN, con las siguientes ventajas:

- Bajo coste de mantenimiento
- Materiales resistentes y de alta calidad
- Transporte continuo y capacidad para materiales de gran tamaño
- Facilidad para el transporte en ángulo a distancias considerables
- Control de emisiones de polvo y olores



MODELO	Φ tornillo	Paso	Motor kW	A	B	C	D	E	FxG
TRSF-150	150	200	1.5	170	94	230	155	110	170x200
TRSF-200	200	200	1.5	220	112	324	155	165	220x235
TRSF-250	250	250	1.5	270	140	378	180	195	270x280
TRSF-315	315	300	2.2	335	180	445	220	235	335x390
TRSF-400	400	350	2.2	425	224	555	265	280	425x440
TRSF-500	500	400	3	525	280	681	325	340	525x540

MODELO	Φ tornillo	Paso	Motor kW	A	B	C	D	E	FxG
TRSF-630	630	450	4	660	355	816	395	410	660x700
TRSF-800	800	500	5.5	830	450	1038	480	520	830x875
TRSF-1000	1000	560	5.5	1040	560	1253	330	650	1040x1040
TRSF-1250	1250	630	7.5	1290	710	1503	780	800	1290x1290

Cotas en milímetros

Rendimientos en m³/h en función de las densidades de materiales

MODELO	A	B	C	MODELO	A	B	C
TRSF-150	15	7	3	TRSF-500	195	90	29
TRSF-200	23	11.5	4	TRSF-630	300	140	45
TRSF-250	42	20	6.5	TRSF-800	-	225	7
TRSF-315	70	35	11	TRSF-1000	-	300	90
TRSF-400	120	57	18	TRSF-1250	-	460	130

DENSIDAD TIPO A		DENSIDAD TIPO B		DENSIDAD TIPO C	
Carbón vegetal	0.4	Borato	0.8	Amianto	2.2/2.8
Grava	1.5/1.8	Carne seca	0.3	Arena seca	1.8
Harina pescado	0.9	Clinker	1.4/1.5	Arcilla seca	1.6
Lino	0.7/0.8	Cock petróleo	0.7/0.9	Barro	0.7
Madera	0.4/0.7	Fangos	1.6/1.8	Cacao	0.5/0.6
Maíz	0.6	Huevo, polvo	0.3	Cal, polvo	0.8/0.9
Leche, polvo	0.4/0.5	Leche polvo	0.4/0.5	Carbón	0.8/0.9
Orujo, aceite	0.5/0.7	Nitratos	1.3	Cenizas húmedas	0.7/0.8
Soja, grano	0.4/0.5	Orujo, aceite	0.5/0.7	Cenizas secas	0.4/0.6
		Resinas	0.6/0.9	Cemento	1.3/1.6
		Serrín	0.3/0.6	Escorias	1.1/1.4
		Sulfato sódico	1.4	Harina trigo	0.9
		Sulfato de cinc	0.8	Minerales	1.8/2.5
		Yeso fino	0.9	Sal común	0.8/1.2
				Yeso grueso	1.3

Control y mantenimiento

El mantenimiento de un transportador de tornillo sin fin consiste en:

- Control y engrase del grupo motorreductor

- Control del polietileno del forro

Comprobar periódicamente su estado y en caso de desgaste se procederá al recambio (polietileno HD-1000).

En las tareas de mantenimiento y limpieza deberá cuidarse especialmente, que la maquinaria este desconectada y bloqueada para evitar accidentes.

Calidad

El Transportador de Tornillo Sin Fin fabricado por Talleres Hidráulicos EIMA, posee los correspondientes certificados de calidad, a disposición de cualquier cliente que los solicite.

La calidad queda asegurada en cuanto a:

- Homologación de soldadores y operarios de soldadura según ASME IX.
- Proceso de soldadura GMWA con metal de aportación ER 70S6 y proceso SMWA con metal de aporte E-6013.
- Funcionamiento del equipo motriz.
- Control de soldaduras mediante líquidos penetrantes.
- Aceros inoxidables. Normas AISI-304.
- Acero laminado A-42b y ST-37.
- Polietileno HD-1000.

DELEGACIÓN DE CÓRDOBA

C/ACADÉMICO LUIS MAPELLI, 9

14100 LA CARLOTA (CÓRDOBA)

TELF: 957 306082

HIDROMETALICA@HIDROMETALICA.COM

DELEGACIÓN DE SEVILLA

C/ISLAS CÍES, 31

41701 DOS HERMANAS (SEVILLA)

TELF: 955332734

SEVILLA@HIDROMETALICA.COM